

## COMPOSICIÓN

100% Olefine

## NORMAS CERTIFICADAS\*

≥ 92% Eficacia filtración de Partículas de 0.3µm

según UNE EN 14683:2019+AC:2019

< 49 Pa/cm<sup>2</sup> Respirabilidad

según UNE EN 14683:2019+AC:2019

\*Certificadas por laboratorio ITEL.

## MANTENIMIENTO DEL PRODUCTO

Lavar antes  
de usar



Permite el uso  
de lejía, cloro y  
detergentes



Temp. lavado  
recomendada  
40°C (máx. 90°C)



Secado para  
secadora a 40°C  
entre 15-20'



No planchar

## DURABILIDAD RECOMENDADA

Hasta 150 lavados

## TAMAÑO DEL PRODUCTO

Talla S

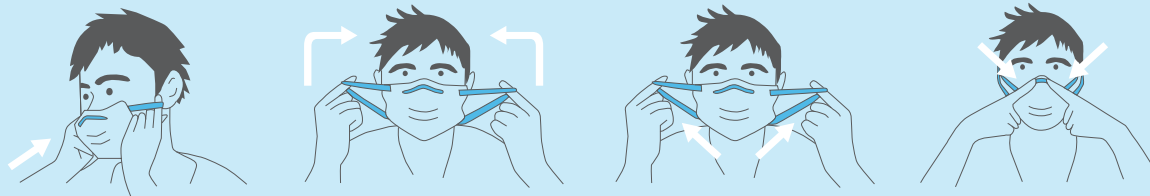
Talla M

Talla L

## RANGO DE EDADES RECOMENDADO

Adultos y niños

## COLOCACIÓN DE LA MASCARILLA



UNE 0065:2020

Diseñadas y creadas por:

**TEXCOM 2015 S.L**

C/ de Llevant, 15

08503, St Bartolomé del Grau (Barcelona – España)

[www.texcom.es](http://www.texcom.es)

T. 93 888 97 15

**texcom**

TEJIDOS TÉCNICOS

ADVERTENCIA: Este dispositivo no es un producto sanitario en el sentido de la Directiva 93/42 o del Reglamento UE / 2017/745, ni un equipo de protección individual en el sentido del Reglamento UE / 2016/425"